



Guía N° 8	Escáner
Introducción	Esta guía esta destinada ha aprender a utilizar el escáner.
Objetivos	<ul style="list-style-type: none"> - Identificar las diferentes conexiones de un scanner. - Identificar el proceso de digitalización de una imagen. - Reconocer y solucionar los problemas que presente un scanner en el momento de la instalación y uso.

Material de Apoyo

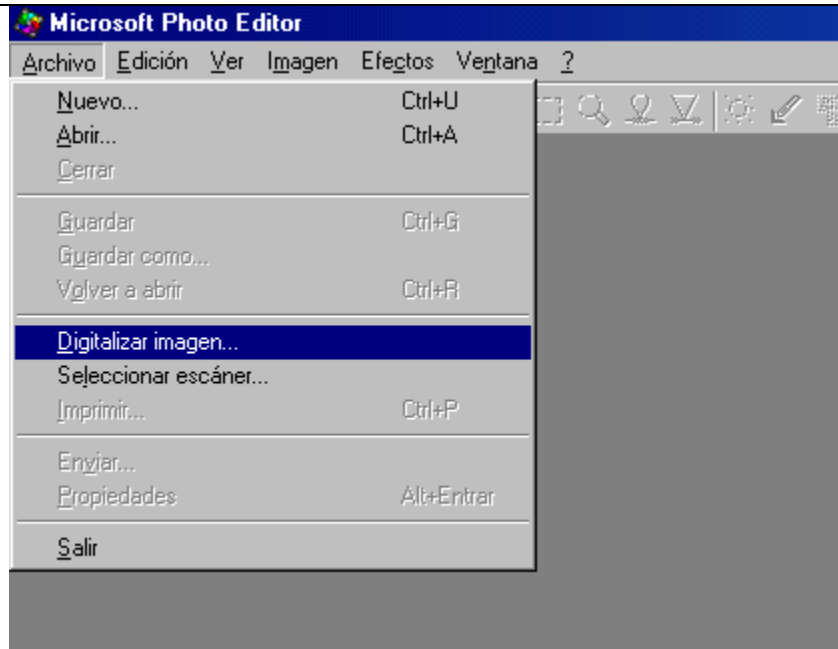
8.1 Definiciones previas

<p>Conexión física del escáner al equipo</p> <p>El escáner tiene dos cables de conexión, un cable se conecta directamente al enchufe de la corriente y el otro es el cable de comunicación que se conecta en el puerto USB del computador.</p>	
<p>Cable de comunicación</p> <p>Se conecta en la parte posterior del computador en la salida USB del equipo y la otra punta va conectada al escáner.</p>	
<p>Cable de alimentación eléctrico</p> <p>Es el que va conectado directamente al enchufe del punto eléctrico adosado en la pared.</p>	
<p>Software del scanner</p> <p>Programa que nos sirve para interactuar entre el escáner y el usuario, este programa nos permite utilizar el escáner para la función que fue creado.</p>	

8.2 Conociendo el programa de digitalización

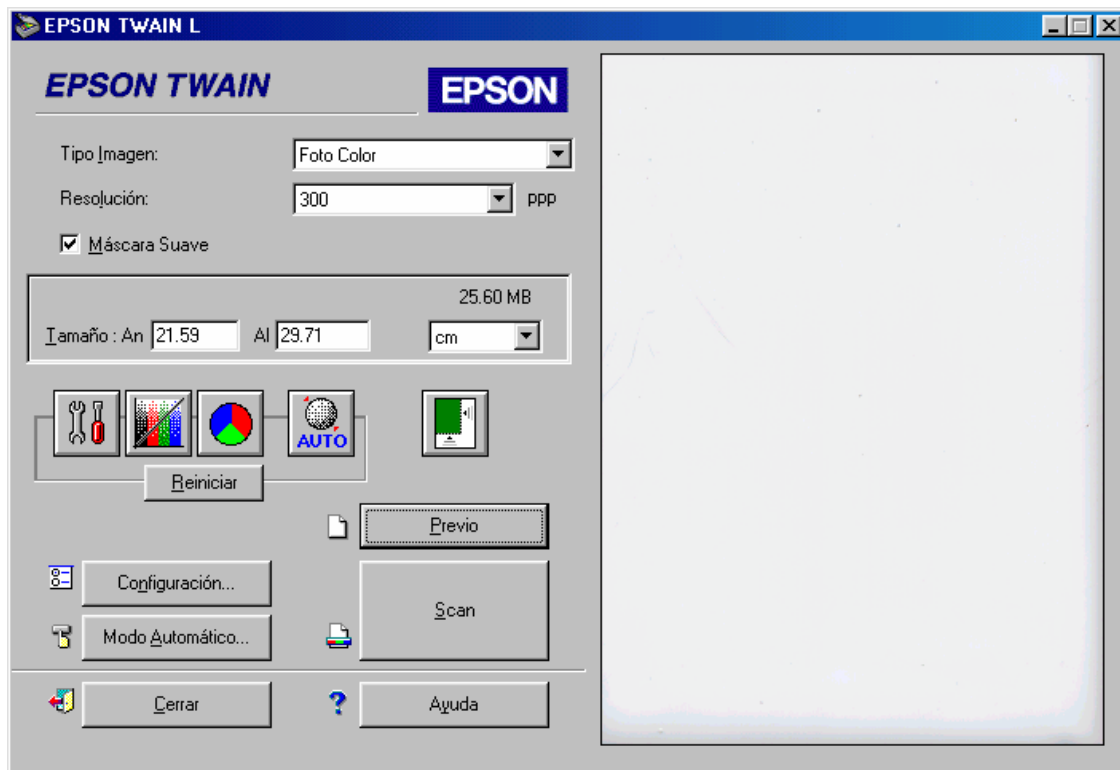
<p>A modo de ejemplo, usaremos el programa Microsoft PhotoEditor para utilizar el escáner. Primero debemos abrir el programa, luego vamos a Archivo y elegimos la opción Digitalizar imagen..., como se muestra en la figura.</p>
--





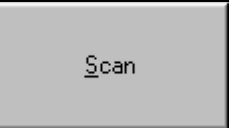


Luego aparecerá la siguiente ventana.

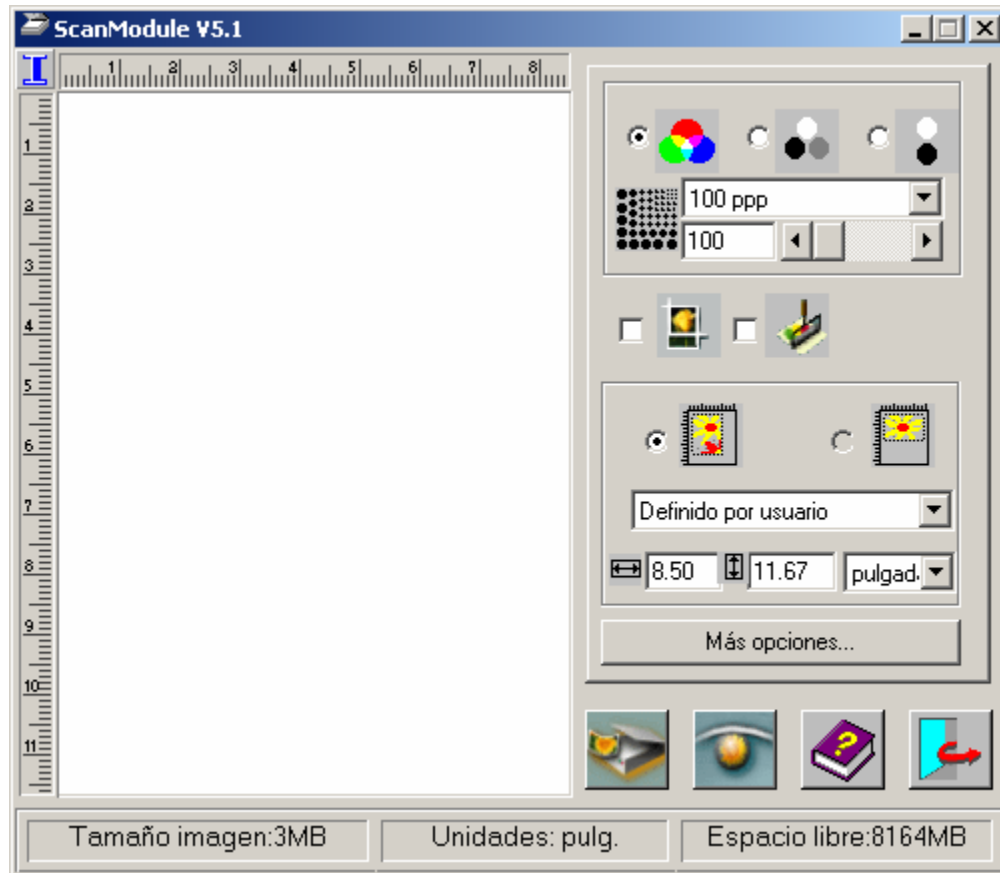
Escáner Epson perfection 640U




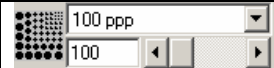


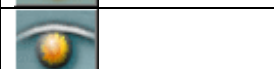
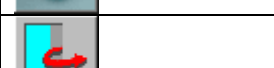
A continuación describiremos las opciones que nos muestra la ventana:

Tipo Imagen	Nos permite optimizar el escaneo para cierto tipo de imágenes. O sea, nos puede permitir escanear una foto a color y que se digitalice en blanco o negro, o escala de grises.
Resolución	Indica que tan detallado es el escaneo de la imagen. Este valor está dado en ppp (píxel por pulgada).
Máscara Suave	Si se seleccionada esta opción, se obtienen imágenes escaneadas más definidas o nítidas.
	Selecciona la imagen automáticamente.
	Previsualiza la totalidad de la página.
	Inicia la exploración (escaneo) final de la imagen seleccionada.

Escáner Microtek ScanMaker



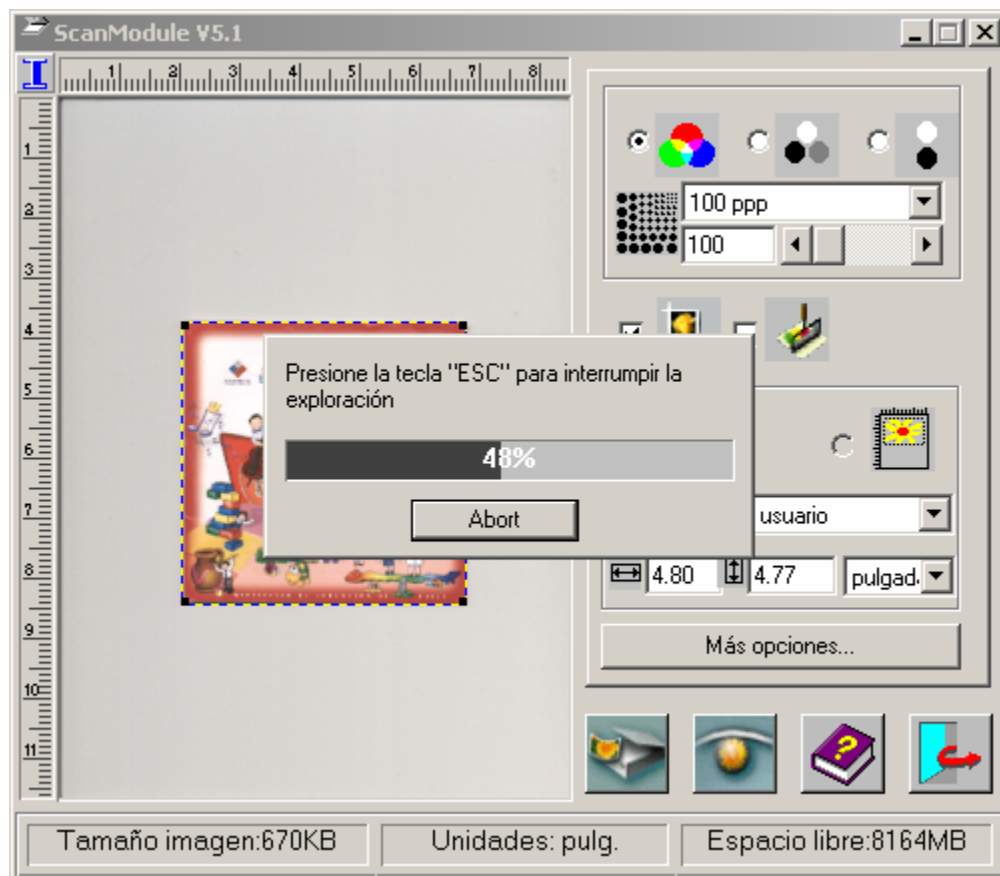
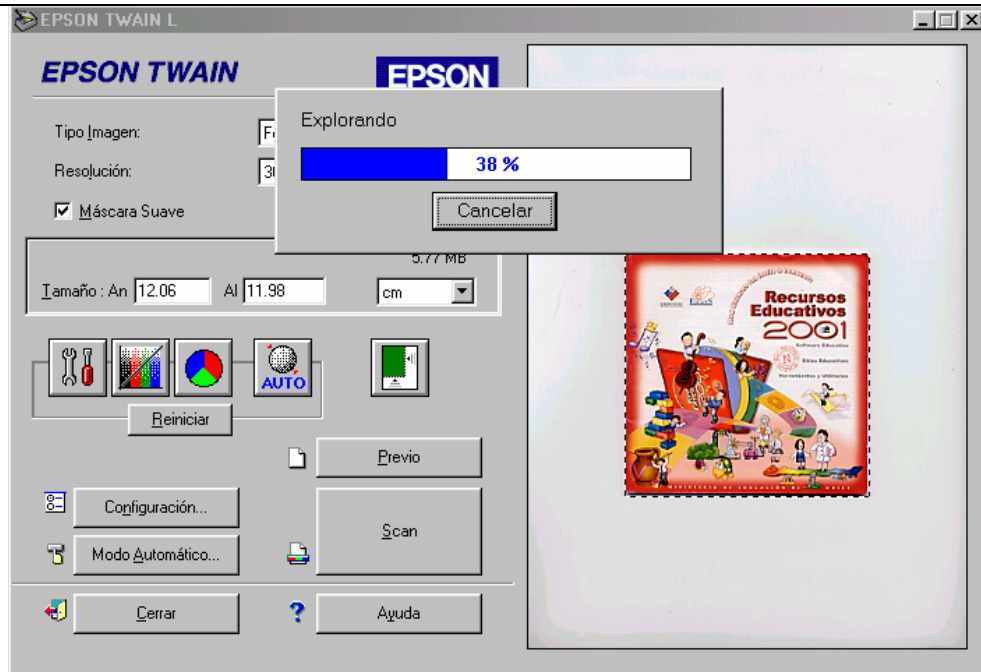
A continuación describiremos las opciones que nos muestra la ventana:

	Permite elegir si la imagen escaneada será en colores, escala de grises o blanco y negro.
	Es la resolución con la que se escaneará la imagen.
	Activa o desactiva la opción de selección automática.
	Inicia la exploración (escaneo) final de la imagen seleccionada.
	Previsualización de la imagen que se encuentra puesta en el escáner.
	Sale del programa.

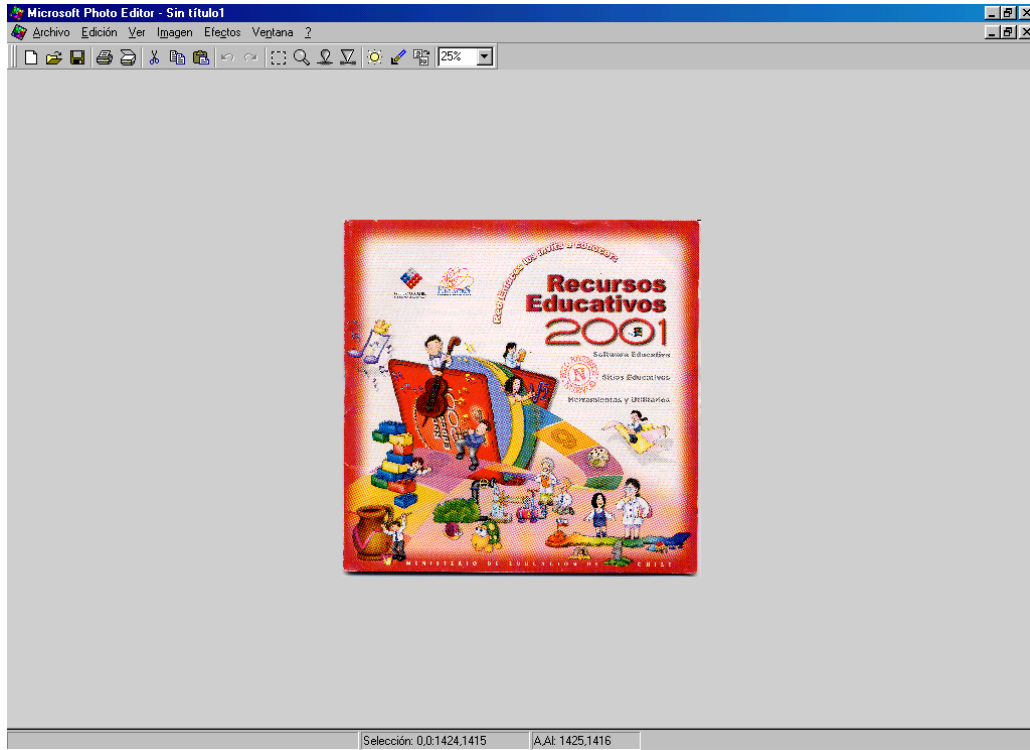
8.3 Digitalizando una imagen

1. Coloque una imagen en el escáner que desee digitalizar, puede ser un recorte de un libro, una fotografía o lo que usted quiera.
2. Abra el programa **Microsoft PhotoEditor** como se indicó anteriormente.
3. Elija la opción de **Digitalizar imagen...**
4. Notará que la imagen puesta en el escáner aparece en su pantalla. Si desea cambiar la imagen, coloque la nueva imagen en el escáner y pulse el botón de previsualización, para ver lo que actualmente está en el escáner.
5. Seleccione lo que desea escanear de la imagen con el mouse.
6. Pulse el botón de exploración final para digitalizar la imagen.





Finalmente la imagen aparecerá en el programa **Microsoft PhotoEditor**, lista para ser modificada y/o guardada.



Anotaciones Importantes.

