

Guía N° 13	Compartir una Impresora
-------------------	--------------------------------

Introducción :	Esta guía aborda el procedimiento para compartir una impresora local desde el servidor de impresión para que pueda ser utilizada desde otros computadores.
-----------------------	--

Objetivos :	<ul style="list-style-type: none"> - Identificar la diferencia entre una impresora local y una de red. - Identificar la función del servidor de impresión. - Compartir una impresora. - Identificar problemas comunes.
--------------------	--

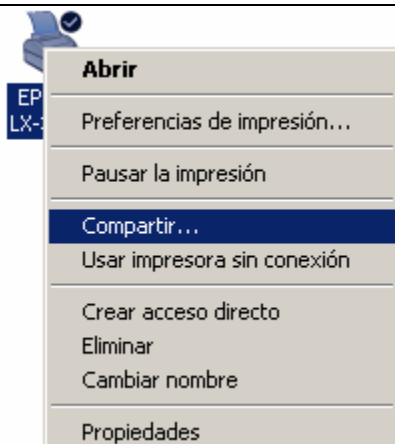
Material de Apoyo

13.1 Definiciones previas

<p>Servidor de Impresión Es el computador al cual se le conecta la impresora que tengamos en nuestra sala de computación. Su función es la de administrarla y compartirla a través de la red. Cualquier computador puede ser un servidor de impresión.</p>
<p>Impresora Predeterminada Cuando tengamos más de una impresora instalada en nuestro computador, la impresora que esté seleccionada como predeterminada será la que siempre estará lista para imprimir.</p>
<p>Red local Básicamente, la red local permite compartir información y recursos, tanto hardware como software.</p>

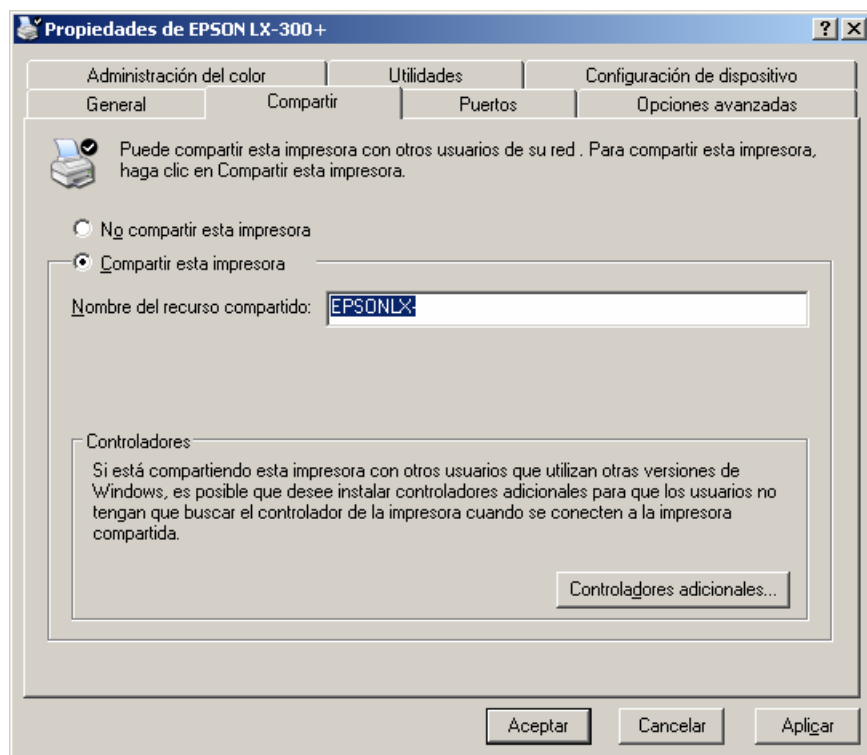
13.2 Compartir una impresora

<p>Este procedimiento de instalación sirve para cualquier impresora. A modo de ejemplo, se utilizará el Modelo EPSON LX-300+.</p> <p>El propósito de compartir una impresora en red, es el de poder imprimir desde cualquiera de los computadores que estén conectados en nuestra sala de computación o aulas.</p> <p>Desde la misma carpeta donde se agregó la impresora, ubique el puntero del ratón sobre la impresora que se desea compartir haciendo clic con el botón derecho y luego haga clic en la opción Compartir...</p>
--



En la ventana que se despliega a continuación, seleccione la opción **Compartir...** esta especifica que desea compartir esta impresora con otras personas.

Y en las casillas de texto aparecerá el **Nombre del Recurso: EPSON**, este especifica el nombre de la impresora compartida, puede utilizar el nombre sugerido o escribir otro nuevo, cuando alguien desee utilizar esta impresora, buscará este nombre al ver su equipo en la red. Para guardar la configuración, haga clic en **Aplicar** y luego en **Aceptar**.



Finalmente aparecerá la impresora con el símbolo de compartida, la cual está representada por esta imagen.



Una vez que se han realizado todos estos pasos, cualquier computador podrá instalar esta impresora para imprimir en ella.