

MANUAL MAGIC CARD 6.2

ENLACES 2005
MINISTERIO DE EDUCACION



Junio de 2005

CONTENIDO

1.	INSTALACIÓN DE MAGIC CARD	3
1.1.	Notas Importantes.....	3
1.2.	Instalación.....	3
2.	OPERACIÓN CON MAGIC CARD	5
2.1.	Save Data (Grabar Cambio)	5
2.2.	Restore Data (Restaurar Información).....	6
2.3.	Uninstall (desinstalación de la Tarjeta).....	7

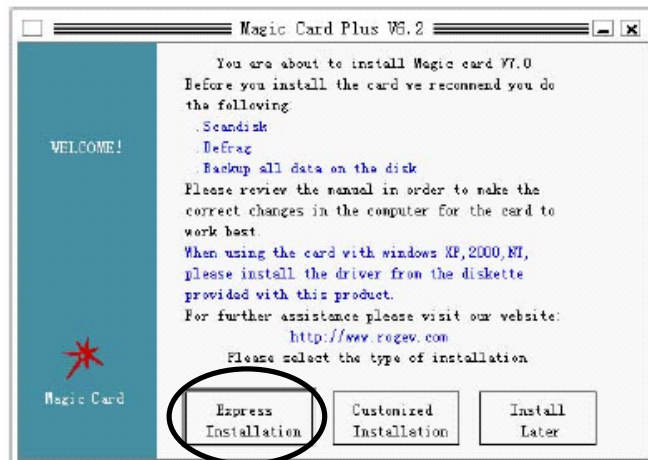
1. Instalación de Magic Card

1.1. Notas Importantes

- ✓ Antes de realizar la instalación de la tarjeta Magic Card, todos los datos deben ser respaldados.
- ✓ Ejecute un Scan de Virus para asegurarse que el equipo esté libre de virus.
- ✓ Ejecute un Scandisk
- ✓ Es extremadamente recomendado ejecutar una defragmentación del disco duro.
- ✓ El seteo de la memoria virtual debe estar sobre la partición protegida.
- ✓ Los archivos temporales de Internet deben estar ubicados en una partición no protegida.
- ✓ Deshabilitar la Restaurar sistema en Windows XP

1.2. Instalación

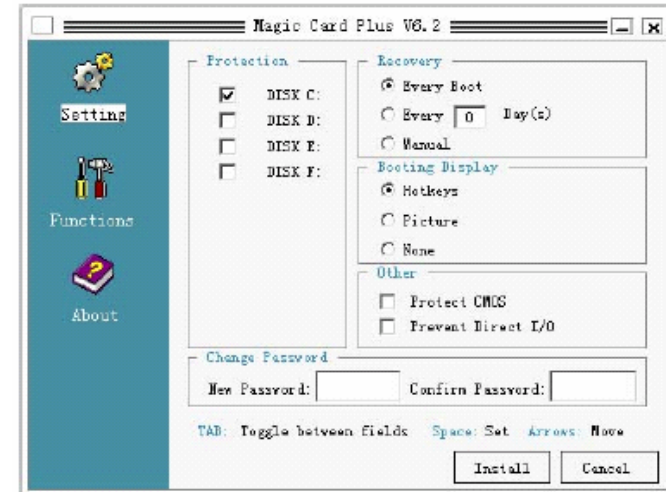
- 1.2.1. Logon con privilegios de Administrador
- 1.2.2. Ejecute "SetupNT_XP.exe" desde C:\Drivers\Magic Card 6.2 de no existir esta ruta el archivo puede ser encontrado en el disquette entregado en la Caja de Accesorios.
- 1.2.3. Abra el Computador
- 1.2.4. Inserte la tarjeta en un Slot PCI
- 1.2.5. Encienda el Computador
- 1.2.6. Aparecerá la siguiente figura:



1.2.7. Seleccione Express Installation → Presione Enter

1.2.8. Las opciones por defecto de este tipo de instalación son:

- ✓ Protected Drive (Unidad Protegida) : Drive C: solamente
- ✓ Recovery Mode (Modo de Recuperación de Datos): Every Boot (cada vez que se reinicia el equipo)



1.2.9. finición de Términos

Open Mode (Modo Abierto) (Esc): En este modo la tarjeta es deshabilitada y los cambios realizados hasta ese momento serán grabados. Cuando se trabaja en este modo no hay forma de recuperar la configuración previa. Se recomienda usar este modo cuando los cambios son mayores. Si tiene configurada una contraseña, esta se requerirá antes de ingresar a este modo.

Protected Mode (Modo Protegido) (F2): En este modo la tarjeta está habilitada. Cualquier cambio hecho en este modo y realizado sobre la partición protegida será almacenado y recuperado la próxima vez que se reinicie el equipo, si así como está configurada. Al ingresar a este modo se requerirá de contraseña.

2. Operación con Magic Card

2.1. Save Data (Grabar Cambio)

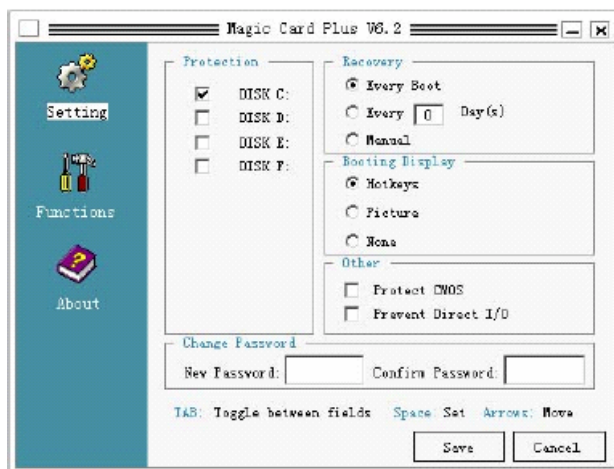
Esta opción guardara permanentemente los cambios de la unidad protegida.

- ✓ En el Menú principal presionar F2 (Ingreso en Modo Protegido)



Estas opciones aparecen durante 3 segundos durante el booteo del equipo y solicitará la contraseña.

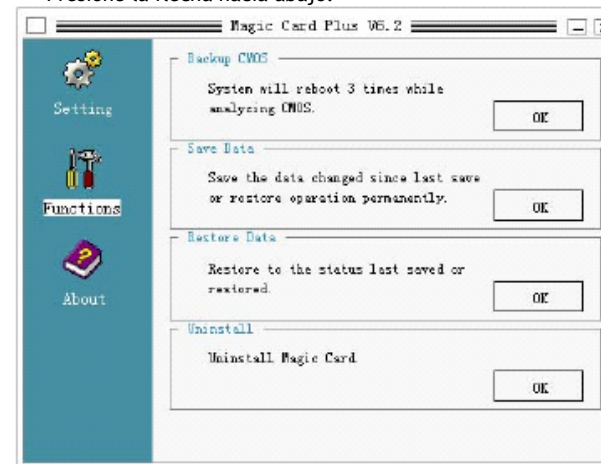
- ✓ Posteriormente aparecerá una pantalla similar a esta:



Manual Tarjeta Recuperadora MAGIC CARD ver. 6.2

Un0 ComputerLand Microcare
Proyecto ENLACES 2005

- ✓ Navegue con la tecla TAB para resaltar la opción Function → Presione la flecha hacia abajo.



- ✓ Nuevamente con la tecla TAB navegue hasta la opción Save Data → Enter → Aparecerá un mensaje de advertencia avisando que todos los cambios serán grabados → Presionar Enter
- ✓ Para Salir, se debe navegar con la tecla TAB hasta la opción Setting → Save → Enter → Enter

2.2. Restore Data (Restaurar Información)

Esta opción recuperará la información desde el último cambio grabado con la opción anterior.

- ✓ En el Menú principal presionar F2 (Ingreso en Modo Protegido)

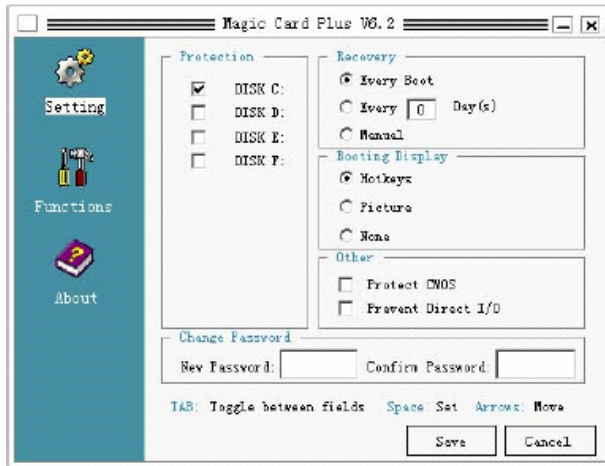


Manual Tarjeta Recuperadora MAGIC CARD ver. 6.2

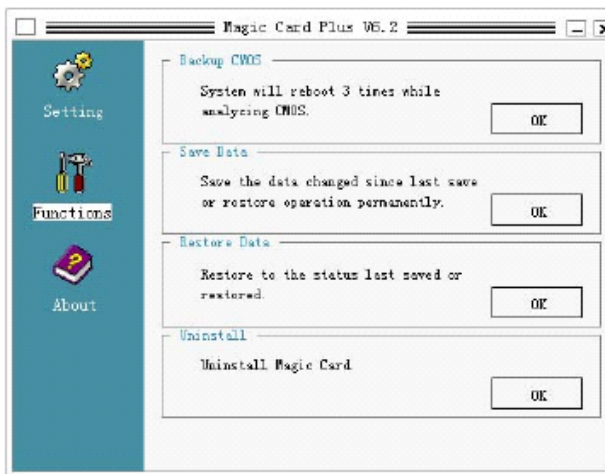
Un0 ComputerLand Microcare
Proyecto ENLACES 2005

Estas opciones aparecen durante 3 segundos durante el booteo del equipo y solicitará la contraseña.

- ✓ Posteriormente aparecerá una pantalla similar a esta:



- ✓ Navegue con la tecla TAB para resaltar la opción Function → Presione la flecha hacia abajo.



- ✓ Nuevamente con la tecla TAB navegue hasta la opción Restore Data → Enter → Aparecerá un mensaje de advertencia avisando que todos los cambios serán restaurados → Presionar Enter.
- ✓ Para Salir, se debe navegar con la tecla TAB hasta la opción Setting → Save → Enter → Enter

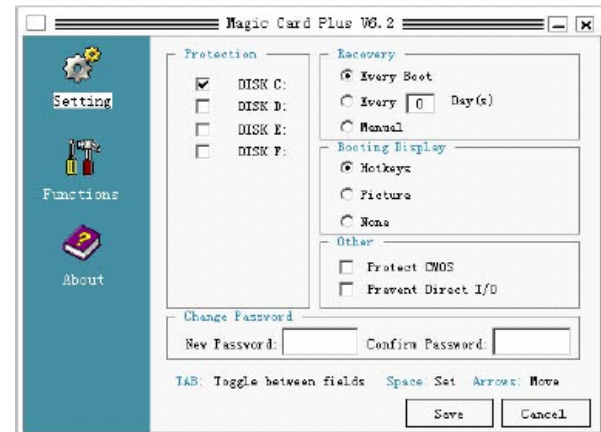
2.3. Uninstall (desinstalación de la Tarjeta)

- ✓ En el Menú principal presionar F2 (Ingreso en modo **Modo Protegido**)

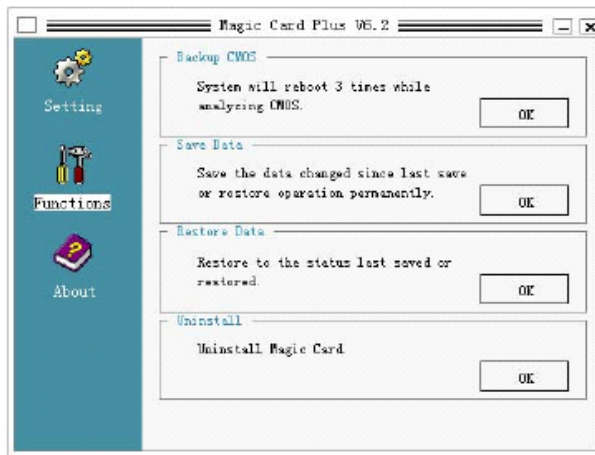


Estas opciones aparecen durante 3 segundos durante el booteo del equipo y solicitará la contraseña.

- ✓ Posteriormente aparecerá una pantalla similar a esta:



- ✓ Navegue con la tecla **TAB** para resaltar la opción **Function** → Presione la flecha hacia abajo.



- ✓ Nuevamente con la tecla **TAB** navegue hasta la opción **Uninstall** → **Enter** → Aparecerá un mensaje de advertencia avisando que la tarjeta será desinstalada → Presionar **Enter**
- ✓ Para Salir, se debe navegar con la tecla **TAB** hasta la opción **Setting** → **Save** → **Enter** → **Enter**
- ✓ Si la tarjeta queda instalada físicamente, la próxima vez que el equipo se reinicie aparecerá la siguiente pantalla, la cual solicitará la instalación de esta:

